



ГЛАВНОЕ УПРАВЛЕНИЕ ДОРОЖНОГО ХОЗЯЙСТВА МОСКОВСКОЙ ОБЛАСТИ

РАСПОРЯЖЕНИЕ

16.05.2016 № 100-Р

Московская область

Об изъятии объекта недвижимого имущества для государственных нужд Московской области

В соответствии с Гражданским кодексом Российской Федерации, Земельным кодексом Российской Федерации, Федеральным законом от 25.10.2001 № 137-ФЗ «О введении в действие Земельного кодекса Российской Федерации», Федеральным законом от 05.04.2013 № 43-ФЗ «Об особенностях регулирования отдельных правоотношений в связи с присоединением к субъекту Российской Федерации – городу федерального значения Москве территорий и о внесении изменений в отдельные законодательные акты Российской Федерации», Законом Московской области № 23/96-ОЗ «О регулировании земельных отношений в Московской области», постановлением Правительства Московской области от 23.08.2013 № 656/35 «Об утверждении государственной программы Московской области «Развитие и функционирование дорожно-транспортного комплекса», постановлением Правительства Московской области от 01.07.2015 № 507/24 «Об утверждении проекта планировки территории для размещения линейного объекта капитального строительства - автомобильной дороги «Осташковское шоссе – д. Ульяновско» в Мытищинском муниципальном районе Московской области, распоряжением Главного управления дорожного хозяйства Московской области от 08.04.2016 № 45-Р, решением Градостроительного совета Московской области от 19.04.2016 № 13:

1. В целях реконструкции автомобильной дороги Осташковское шоссе – д. Ульяновско в Мытищинском муниципальном районе Московской области изъять объект недвижимого имущества путем выкупа для государственных нужд Московской области, согласно Схеме расположения земельного участка на кадастровом плане территории, утвержденной распоряжением Главного управления дорожного хозяйства Московской области от 08.04.2016 № 45-Р (приложение).

2. Отделу земельных отношений Главного управления дорожного хозяйства Московской области:

2.1. В течение семи дней со дня принятия настоящего распоряжения:

2.1.1. Направить копию распоряжения собственнику изымаемого объекта недвижимого имущества заказным письмом с уведомлением о вручении.

2.1.2. Совместно с органами местного самоуправления городского округа Мытищи Московской области обеспечить опубликование (обнародование) настоящего распоряжения в печатных средствах массовой информации.

2.2. Направить копию настоящего распоряжения в орган, осуществляющий государственную регистрацию прав на недвижимое имущество и сделок с ним.

2.3. Организовать работу по заключению с собственником изымаемого объекта недвижимого имущества соглашения об изъятии недвижимого имущества путем выкупа по цене, основанной на результатах оценки рыночной стоимости изымаемого недвижимого имущества, представленной Министерством имущественных отношений Московской области.

3. Отделу бухгалтерского учета и сводной отчетности Главного управления дорожного хозяйства Московской области:

3.1. Осуществить расходы на мероприятия по изъятию объекта недвижимого имущества, указанного в приложении к настоящему распоряжению.

4. Информационно-аналитическому отделу Главного управления дорожного хозяйства Московской области:

4.1. Совместно с Главным управлением по информационной политике Московской области в течение семи дней обеспечить опубликование (обнародование) настоящего распоряжения на официальном сайте Правительства Московской области в информационно-телекоммуникационной сети Интернет.

5. Принять к сведению, что Министерство имущественных отношений Московской области обеспечивает:

5.1. Проведение оценки рыночной стоимости изымаемого недвижимого имущества.

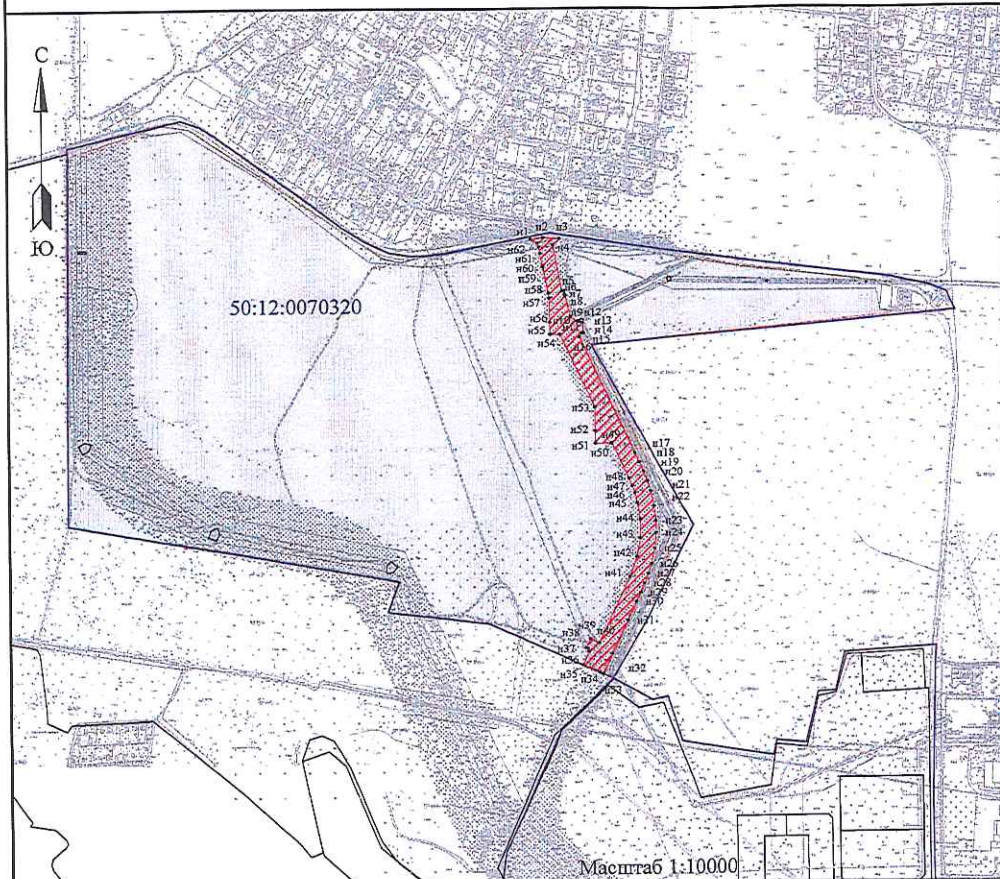
6. Контроль за выполнением настоящего распоряжения оставляю за собой.

Начальник Главного управления



И.Б. Тресков

Схема расположения земельного участка с кадастровым номером 50:12:070320:8 на кадастровом плане территории объекта: «Строительство автомобильной дороги Осташковское шоссе - д. Ульяновко в Мытищинском районе Московской области»



Приложение к Распоряжению
Главного управления дорожного
хозяйства Московской области
№ 100-Р от 16.05.2016

Утверждена Распоряжением
Главного управления дорожного
хозяйства Московской области
№ 45-Р от 08.04.2016

Согласовано:
Заведующий отделом
земельных отношений
Управления проектирования,
строительства, реконструкции
автомобильных дорог и
земельных отношений
Главного управления дорожного
хозяйства Московской области
Приказ от 10.02.2016 г. №04-к
О.С. Кравцова



УСЛОВНЫЕ ОБОЗНАЧЕНИЯ:

- 50:12:070320:8 Кадастровый номер земельного участка
- Исправляемый земельный участок
- Границы земельных участков по сведениям ГКН
- Граница кадастрового квартала
- 50:12:070320 Номер кадастрового квартала
- Граница исходного земельного участка
- Полоса постоянного отвода объекта

Масштаб
1:20000

Каталог координат (МСК-50)

Пикетаж	X, м	Y, м	п2	X, м	Y, м
н1	495773,16	2202102,91	п32	494915,40	2202259,86
н2	495776,37	2202127,48	п33	494894,62	2202241,78
н3	495774,12	2202160,24	п34	494897,76	2202234,85
н4	495761,15	2202146,91	п35	494913,41	2202200,50
н5	495667,31	2202165,19	п36	494940,07	2202212,97
н6	495667,75	2202169,76	п37	494946,83	2202210,60
н7	495661,26	2202171,03	п38	494948,30	2202207,43
н8	495657,81	2202171,84	п39	494966,42	2202215,91
н9	495615,44	2202181,81	п40	494957,93	2202234,04
н10	495606,39	2202195,85	п41	495091,31	2202236,44
н11	495606,67	2202199,48	п42	495131,82	2202311,10
н12	495605,86	2202199,17	п43	495169,43	2202317,96
н13	495603,42	2202205,45	п44	495208,27	2202318,51
н14	495582,37	2202207,51	п45	495242,20	2202312,92
н15	495581,99	2202209,62	п46	495260,28	2202308,16
н16	495574,28	2202199,29	п47	495275,47	2202302,84
н17	495341,50	2202308,98	п48	495296,73	2202296,32
н18	495323,20	2202317,49	п49	495360,84	2202263,42
н19	495304,41	2202325,78	п50	495360,82	2202261,24
н20	495284,97	2202333,44	п51	495360,54	2202303,19
н21	495264,76	2202340,03	п52	495385,54	2202229,95
н22	495235,01	2202346,74	п53	495433,09	2202229,52
н23	495204,69	2202349,99	п54	495579,91	2202160,61
н24	495180,37	2202350,17	п55	495579,72	2202140,33
н25	495146,36	2202346,96	п56	495604,72	2202140,39
н26	495117,59	2202340,12	п57	495653,30	2202139,40
н27	495097,38	2202333,55	п58	495662,71	2202137,56
н28	495077,92	2202325,92	п59	495716,94	2202127,00
н29	495059,12	2202317,65	п60	495743,89	2202121,74
н30	495040,82	2202309,17	п61	495787,19	2202119,15
н31	495002,85	2202291,41	п62	495765,17	2202116,16
н32	494915,40	2202259,86	н1	495773,16	2202102,91

Кадастровый номер земельного участка	Местоположение земельного участка	Правообладатель	Вид права	Категория земель	Вид разрешенного использования	Наличие зданий, строений, сооружений	Площадь участка (кв.м)	Исправляемая площадь (кв.м)
50:12:070320:8	Московская область, Мытищинский район, городское поселение Проговский, южнее д. Ульяновко	Владельцы закрытого паевого инвестиционного фонда недвижимости "Новые земельные инвестиции" / Закрытое акционерное общество УК "Центр Эссет Менеджмент" (Д.У.)	общая долевая собственность/ доверительное управление	Земли населенных пунктов	Для жилищного строительства	—	950465	33 263

Основание:
Постановление Правительства
Московской области
от 01.07.2015 г. №507/24

Исполнитель:
Кадастровый инженер



«Строительство автомобильной дороги Осташковское шоссе - д. Ульяновко в Мытищинском районе Московской области»

Московская область, Мытищинский район, городское поселение Проговский, южнее д. Ульяновко