



ГЛАВНОЕ УПРАВЛЕНИЕ ДОРОЖНОГО ХОЗЯЙСТВА МОСКОВСКОЙ ОБЛАСТИ

РАСПОРЯЖЕНИЕ

16.05.2016 № 92-Р

Московская область

Об изъятии объектов недвижимого имущества для государственных нужд Московской области

В соответствии с Гражданским кодексом Российской Федерации, Земельным кодексом Российской Федерации, Федеральным законом от 25.10.2001 № 137-ФЗ «О введении в действие Земельного кодекса Российской Федерации», Федеральным законом от 05.04.2013 № 43-ФЗ «Об особенностях регулирования отдельных правоотношений в связи с присоединением к субъекту Российской Федерации – городу федерального значения Москве территорий и о внесении изменений в отдельные законодательные акты Российской Федерации», Законом Московской области № 23/96-ОЗ «О регулировании земельных отношений в Московской области», постановлением Правительства Московской области от 23.08.2013 № 656/35 «Об утверждении государственной программы Московской области «Развитие и функционирование дорожно-транспортного комплекса», постановлением Правительства Московской области от 27.12.2013 № 1181/57 «Об утверждении проекта планировки территории для реконструкции линейного объекта капитального строительства – мостового перехода через реку Истра у деревни Сафонтьево на км 7,0 автомобильной дороги "Волоколамское шоссе - Бужарово - Савельево - Румянцево" в Истринском муниципальном районе Московской области», распоряжением Главного управления дорожного хозяйства Московской области от 18.04.2016 № 65-Р «Об утверждении схемы расположения земельного участка на кадастровом плане территории», решением Градостроительного совета Московской области от 26.04.2016 № 14:

1. В целях реконструкция мостового перехода через реку Истра у деревни Сафонтьево на км 7,0 автомобильной дороги «Волоколамское шоссе - Бужарово - Савельево – Румянцево» в Истринском муниципальном районе Московской области изъять объект недвижимого имущества путем прекращения прав и возмещения убытков для государственных нужд Московской области, согласно Схеме расположения земельного участка на кадастровом плане территории,

утвержденной распоряжением Главного управления дорожного хозяйства Московской области от 18.04.2016 № 65-Р (приложение).

2. Отделу земельных отношений Главного управления дорожного хозяйства Московской области:

2.1. В течение семи дней со дня принятия настоящего распоряжения:

2.1.1. Направить копию распоряжения правообладателю изымаемого объекта недвижимого имущества заказным письмом с уведомлением о вручении.

2.1.2. Совместно с органами местного самоуправления Истринского муниципального района Московской области обеспечить опубликование (обнародование) настоящего распоряжения в печатных средствах массовой информации.

2.2. Направить копию настоящего распоряжения в орган, осуществляющий государственную регистрацию прав на недвижимое имущество и сделок с ним.

2.3. Организовать работу по заключению с правообладателем изымаемого объекта недвижимого имущества соглашения об изъятии недвижимого имущества путем выкупа по цене, основанной на результатах оценки рыночной стоимости изымаемого недвижимого имущества, представленной Министерством имущественных отношений Московской области.

3. Отделу бухгалтерского учета и сводной отчетности Главного управления дорожного хозяйства Московской области:

3.1. Осуществить расходы на мероприятия по изъятию объекта недвижимого имущества, указанного в приложении к настоящему распоряжению.

4. Информационно-аналитическому отделу Главного управления дорожного хозяйства Московской области:

4.1. Совместно с Главным управлением по информационной политике Московской области в течение семи дней обеспечить опубликование (обнародование) настоящего распоряжения на официальном сайте Правительства Московской области в информационно-телекоммуникационной сети Интернет.

5. Принять к сведению, что Министерство имущественных отношений Московской области обеспечивает:

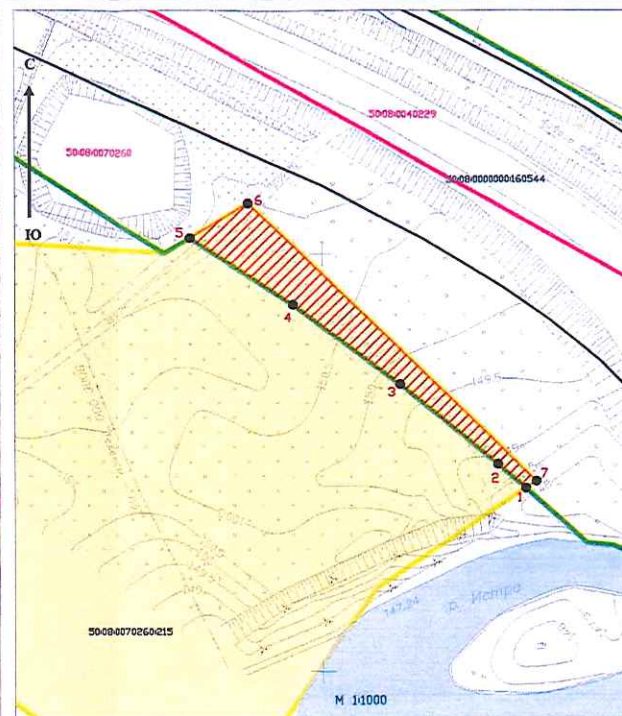
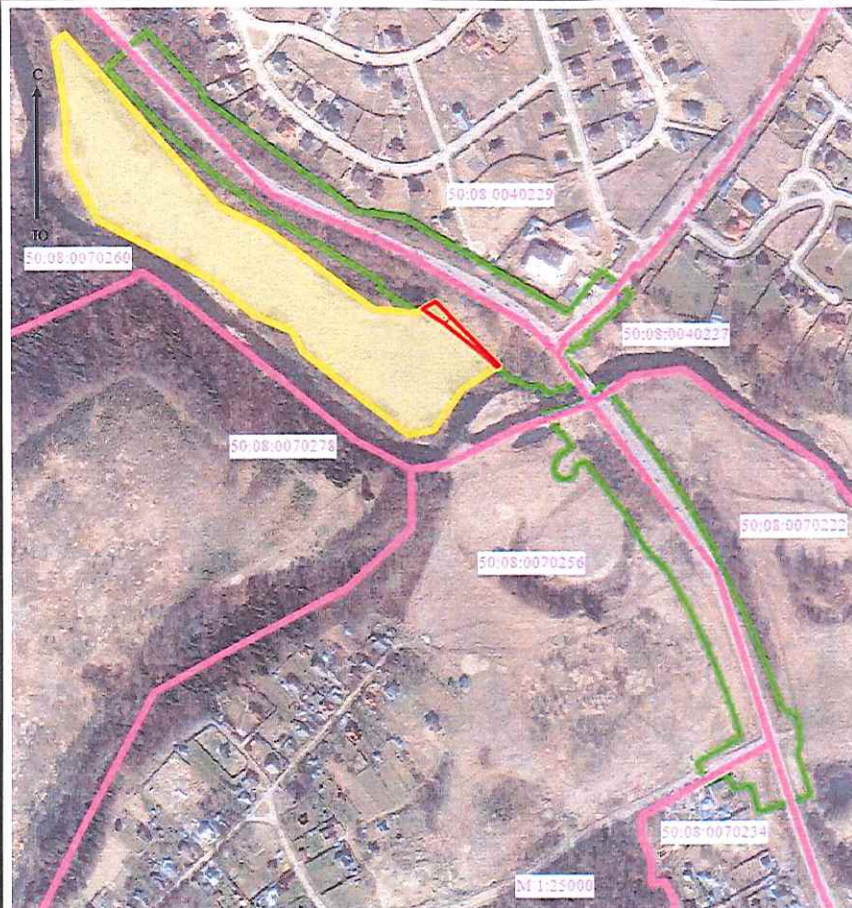
5.1. Проведение оценки рыночной стоимости изымаемого недвижимого имущества.

6. Контроль за выполнением настоящего распоряжения оставляю за собой.

Начальник Главного управления

И.Б. Тресков

Схема расположения земельного участка с кадастровым номером 50:08:0070260:215 на кадастровом плане территории объекта: "Реконструкция мостового перехода через р. Истра у д. Сафонтьево на км 7,0 автомобильной дороги Волоколамское шоссе - Бужарово - Савельево - Румянцево в Истринском районе Московской области"



Приложение к распоряжению
Главного управления дорожного
хозяйства Московской области
№ 32-Р от 16.05.16

Утверждена распоряжением Главного
управления дорожного
хозяйства Московской области
№ 63-Р от 18.04.2016

Согласовано:
Заведующий отделом земельных отношений
Управления проектирования, строительства,
реконструкции автомобильных дорог и земельных
отношений Главного управления дорожного хозяйства
Московской области
Приказ от 10.02.2016 № 04-к

О.С. Кравцова

УСЛОВНЫЕ ОБОЗНАЧЕНИЯ:

граница зоны размещения объекта
(в соответствии с постановлением
Правительства Московской области
от 27.12.2013 № 1181/57)

- граница кадастровых кварталов
- граница земельных участков,
сведения о которых внесены в ГКН
- граница исходного земельного
участка
- граница испрашиваемого
земельного участка

50:08:0070256 номер кадастрового квартала

50:08:0070260:215 кадастровый номер земельного
участка

Каталог координат (МСК-50, зона 1)

№ п/п	X.m	Y.m
1	493343.99	1333648.57
2	493349.71	1333641.86
3	493368.8	1333618.5
4	493387.81	1333592.91
5	493403.86	1333568.29
6	493412.31	1333582.28
7	493345.67	1333651.05
1	493343.99	1333648.57

Кадастровый номер земельного участка	Местоположение земельного участка	Правообладатель	Вид права	Категория земель	Вид разрешенного использования	Наличие зданий, строений сооружений	Площадь участка, кв. м	Испрашиваемая площадь, кв. м
50:08:0070260:215	Московская область, Истринский район, с/сельское поселение Бужаровское, вблизи деревни Бужарово	Общество с ограниченной ответственностью "Новый посад"	Аренда	Земли сельскохозяйственного назначения	Для сельскохозяйственного производства	—	50000	771

Основание:
Постановление Правительства Московской области от 27.12.2013 № 1181/57

Исполнитель:
Кадастровый
инженер

Беспалов М.А.

Беспалов



"Реконструкция мостового перехода через
р. Истра у д. Сафонтьево на км 7,0 автомобильной дороги
Волоколамское шоссе - Бужарово - Савельево - Румянцево в
Истринском районе Московской области"

Московская область, Истринский район,
д. Сафонтьево