



ГЛАВНОЕ УПРАВЛЕНИЕ ДОРОЖНОГО ХОЗЯЙСТВА МОСКОВСКОЙ ОБЛАСТИ

РАСПОРЯЖЕНИЕ

30.06.2016 № 203-Р

Московская область

Об изъятии объекта недвижимого имущества для государственных нужд Московской области

В соответствии с Гражданским кодексом Российской Федерации, Земельным кодексом Российской Федерации, Федеральным законом от 25.10.2001 № 137-ФЗ «О введении в действие Земельного кодекса Российской Федерации», Федеральным законом от 05.04.2013 № 43-ФЗ «Об особенностях регулирования отдельных правоотношений в связи с присоединением к субъекту Российской Федерации – городу федерального значения Москве территорий и о внесении изменений в отдельные законодательные акты Российской Федерации», Законом Московской области № 23/96-ОЗ «О регулировании земельных отношений в Московской области», постановлением Правительства Московской области от 23.08.2013 № 656/35 «Об утверждении государственной программы Московской области «Развитие и функционирование дорожно-транспортного комплекса», постановлением Правительства Московской области от 27.12.2013 № 1179/57 «Об утверждении проекта планировки территории для размещения линейного объекта капитального строительства – транспортной развязки на пересечении Волоколамского и Ильинского шоссе в Красногорском муниципальном районе Московской области», распоряжением Главного управления дорожного хозяйства Московской области от 14.06.2016 № 164-Р, решением Градостроительного совета Московской области от 21.06.2016 № 21:

1. В целях строительства транспортной развязки на пересечении Волоколамского и Ильинского шоссе в Красногорском районе Московской области изъять объект недвижимого имущества путем выкупа для государственных нужд Московской области, согласно Схеме расположения земельного участка на кадастровом плане территории, утвержденной распоряжением Главного управления дорожного хозяйства Московской области от 14.06.2016 № 164-Р (приложение).

2. Отделу земельных отношений Главного управления дорожного хозяйства Московской области:

2.1. В течение семи дней со дня принятия настоящего распоряжения:

2.1.1. Направить копию распоряжения собственнику изымаемого объекта недвижимого имущества заказным письмом с уведомлением о вручении.

2.1.2. Совместно с органами местного самоуправления города Красногорска Московской области обеспечить опубликование (обнародование) настоящего распоряжения в печатных средствах массовой информации.

2.2. Направить копию настоящего распоряжения в орган, осуществляющий государственную регистрацию прав на недвижимое имущество и сделок с ним.

2.3. Организовать работу по заключению с собственником изымаемого объекта недвижимого имущества соглашения об изъятии недвижимого имущества путем его выкупа по цене, основанной на результатах оценки рыночной стоимости изымаемого недвижимого имущества, представленной Министерством имущественных отношений Московской области.

3. Отделу бухгалтерского учета и сводной отчетности Главного управления дорожного хозяйства Московской области:

3.1. Осуществить расходы на мероприятия по изъятию объекта недвижимого имущества, указанного в приложении к настоящему распоряжению.

4. Информационно-аналитическому отделу Главного управления дорожного хозяйства Московской области:

4.1. Совместно с Главным управлением по информационной политике Московской области в течение семи дней обеспечить опубликование (обнародование) настоящего распоряжения на официальном сайте Правительства Московской области в информационно-телекоммуникационной сети Интернет.

5. Принять к сведению, что Министерство имущественных отношений Московской области обеспечивает:

5.1. Проведение оценки рыночной стоимости изымаемого недвижимого имущества.

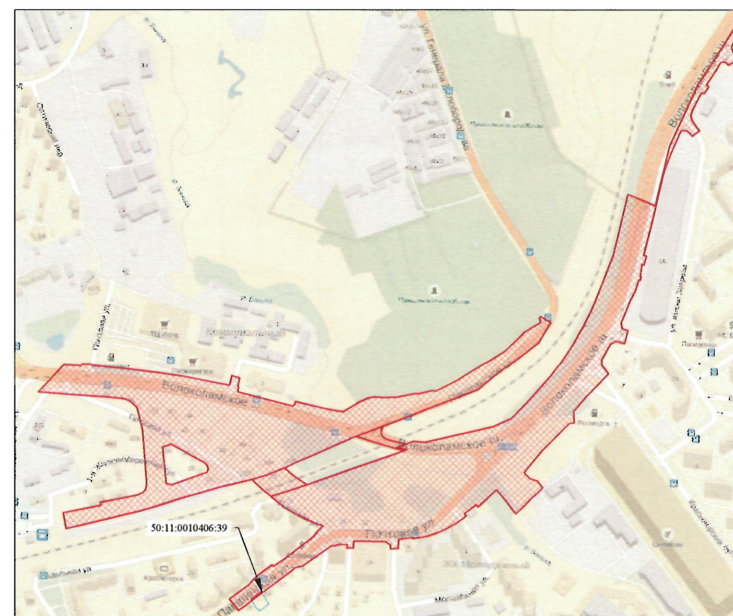
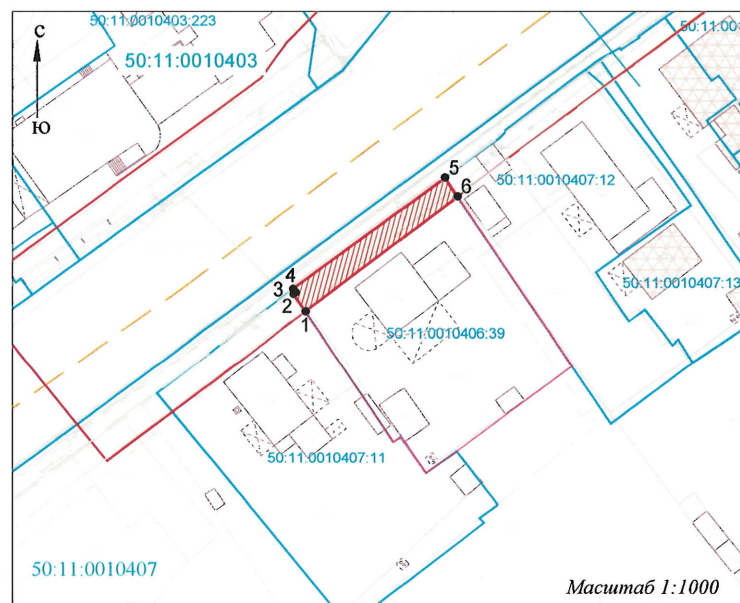
6. Контроль за выполнением настоящего распоряжения оставляю за собой.

Начальник Главного управления

И.Б. Тресков

Схема расположения земельного участка с КН 50:11:0010406:39 на кадастровом плане территории для размещения объекта: «Строительство транспортной развязки на пересечении Волоколамского и Ильинского шоссе в Красногорском районе Московской области»

Приложение к распоряжению
Главного управления дорожного
хозяйства Московской области
от 30.06.2016 № 203-Р



Утверждена распоряжением
Главного управления дорожного
хозяйства Московской области
№ 203-Р от 30.06.2016

Кадастровый номер земельного участка	Местоположение земельного участка	Правообладатель	Вид права	Категория земель	Вид разрешенного использования	Наличие зданий, строений, сооружений	Площадь участка, кв.м.	Испрашиваемая площадь, кв.м.
50:11:0010406:39	Московская область, г.Красногорск, ул.Павшинская, д.23	Квек Петр Николаевич	Собственность	Земли населенных пунктов	Для индивидуального жилищного строительства	Отсутствует	822 (границы участка не уточнены)	90

Обозначение характерных точек границ	Координаты, м	
	X	Y
1	475688,56	2179000,61
2	475691,03	2178998,93
3	475691,26	2178999,26
4	475691,76	2178998,89
5	475707,31	2179020,10
6	475704,67	2179021,86
1	475688,56	2179000,61

Условные обозначения

- испрашиваемый земельный участок
- проектируемая транспортная развязка
- участки, учтенные в ГКН
- объекты капитального строительства
- границы кадастровых кварталов
- граница земельного участка не установлена в соответствии с требованиями земельного законодательства

Система координат МСК-50, зона 2

Основание: Постановление Правительства Московской области от 27.12.2015 № 1179/57 в редакции от 11.04.2015 № 1045/40

Строительство транспортной развязки на пересечении Волоколамского и Ильинского шоссе в Красногорском районе Московской области

Цицилин М.А.
Кадастровый инженер

Московская область, г.Красногорск, ул.Павшинская, д.23