



# **ГЛАВНОЕ УПРАВЛЕНИЕ ДОРОЖНОГО ХОЗЯЙСТВА МОСКОВСКОЙ ОБЛАСТИ**

## **РАСПОРЯЖЕНИЕ**

16.05.2016 № 101-Р

Московская область

### **Об изъятии объекта недвижимого имущества для государственных нужд Московской области**

В соответствии с Гражданским кодексом Российской Федерации, Земельным кодексом Российской Федерации, Федеральным законом от 25.10.2001 № 137-ФЗ «О введении в действие Земельного кодекса Российской Федерации», Федеральным законом от 05.04.2013 № 43-ФЗ «Об особенностях регулирования отдельных правоотношений в связи с присоединением к субъекту Российской Федерации – городу федерального значения Москве территорий и о внесении изменений в отдельные законодательные акты Российской Федерации», Законом Московской области № 23/96-ОЗ «О регулировании земельных отношений в Московской области», постановлением Правительства Московской области от 23.08.2013 № 656/35 «Об утверждении государственной программы Московской области «Развитие и функционирование дорожно-транспортного комплекса», постановлением Правительства Московской области от 01.07.2015 № 507/24 «Об утверждении проекта планировки территории для размещения линейного объекта капитального строительства - автомобильной дороги «Осташковское шоссе – д. Ульяновско» в Мытищинском муниципальном районе Московской области, распоряжением Главного управления дорожного хозяйства Московской области от 08.04.2016 № 47-Р, решением Градостроительного совета Московской области от 19.04.2016 № 13:

1. В целях реконструкции автомобильной дороги Осташковское шоссе – д. Ульяновско в Мытищинском муниципальном районе Московской области изъять объект недвижимого имущества путем выкупа для государственных нужд Московской области, согласно Схеме расположения земельного участка на кадастровом плане территории, утвержденной распоряжением Главного управления дорожного хозяйства Московской области от 08.04.2016 № 47-Р (приложение).

2. Отделу земельных отношений Главного управления дорожного хозяйства Московской области:

2.1. В течение семи дней со дня принятия настоящего распоряжения:

2.1.1. Направить копию распоряжения собственнику изымаемого объекта недвижимого имущества заказным письмом с уведомлением о вручении.

2.1.2. Совместно с органами местного самоуправления городского округа Мытищи Московской области обеспечить опубликование (обнародование) настоящего распоряжения в печатных средствах массовой информации.

2.2. Направить копию настоящего распоряжения в орган, осуществляющий государственную регистрацию прав на недвижимое имущество и сделок с ним.

2.3. Организовать работу по заключению с собственником изымаемого объекта недвижимого имущества соглашения об изъятии недвижимого имущества путем выкупа по цене, основанной на результатах оценки рыночной стоимости изымаемого недвижимого имущества, представленной Министерством имущественных отношений Московской области.

3. Отделу бухгалтерского учета и сводной отчетности Главного управления дорожного хозяйства Московской области:

3.1. Осуществить расходы на мероприятия по изъятию объекта недвижимого имущества, указанного в приложении к настоящему распоряжению.

4. Информационно-аналитическому отделу Главного управления дорожного хозяйства Московской области:

4.1. Совместно с Главным управлением по информационной политике Московской области в течение семи дней обеспечить опубликование (обнародование) настоящего распоряжения на официальном сайте Правительства Московской области в информационно-телекоммуникационной сети Интернет.

5. Принять к сведению, что Министерство имущественных отношений Московской области обеспечивает:

5.1. Проведение оценки рыночной стоимости изымаемого недвижимого имущества.

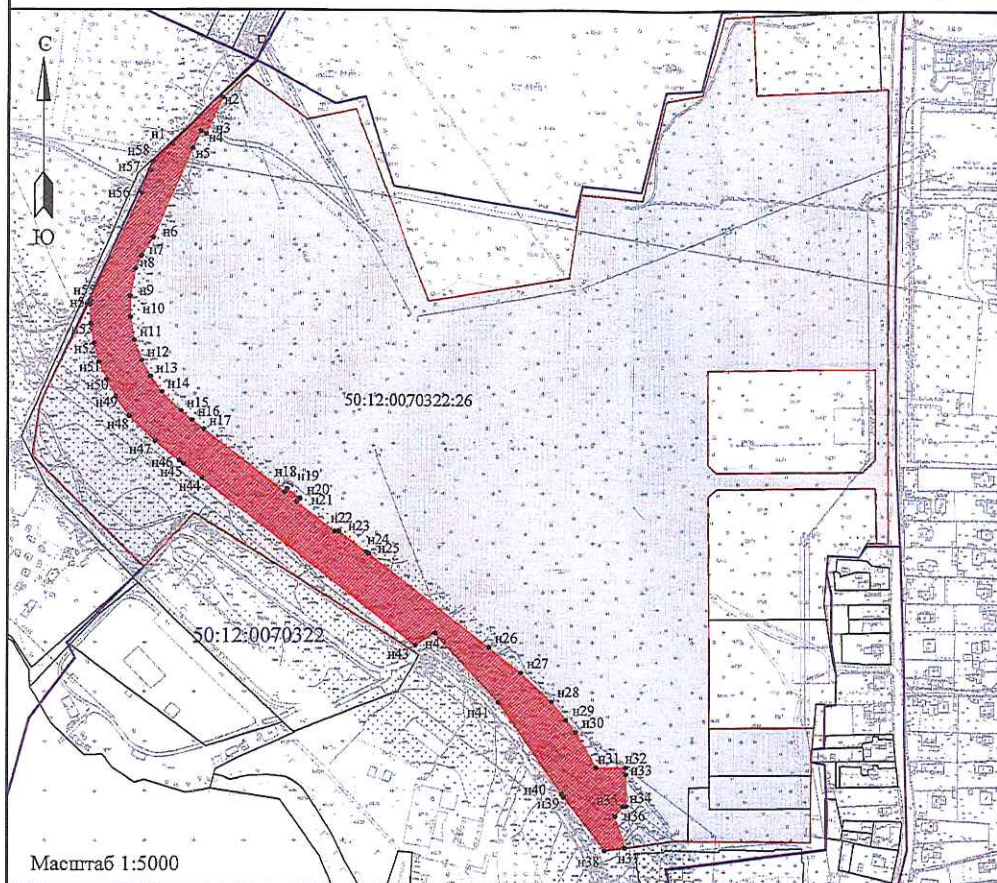
6. Контроль за выполнением настоящего распоряжения оставляю за собой.

Начальник Главного управления

И.Б. Тресков



Схема расположения земельного участка с кадастровым номером 50:12:0070322:26 на кадастровом плане территории объекта: «Строительство автомобильной дороги Осташковское шоссе - д. Ульяновко в Мытищинском районе Московской области»



Приложение к Распоряжению  
Главного управления дорожного  
хозяйства Московской области  
№ 101-Р от 16.03.2016

Утверждена Распоряжением  
Главного управления дорожного  
хозяйства Московской области  
№ 47-Р от 28.04.2016

Согласовано:  
Заведующий отделом  
земельных отношений  
Управления проектирования,  
строительства, реконструкции  
автомобильных дорог и  
земельных отношений  
Главного управления дорожного  
хозяйства Московской области  
Приказ от 10.02.2016 г. №04-к  
О.С. Кривонова



УСЛОВНЫЕ ОБОЗНАЧЕНИЯ:

50:12:0070322:26 Кадастровый номер земельного участка

Исправляемый земельный участок

Границы земельных участков по сведениям ГКА

Граница кадастрового квартала

50:12:0070322 Номер кадастрового квартала

Граница исходного земельного участка

Полоса постоянного отвода объекта

Каталог координат (МСК-50)

Имя точки	X, м	Y, м	Имя точки	X, м	Y, м	Имя точки	X, м	Y, м	Имя точки	X, м	Y, м
n1	494801,03	2202176,53	n16	494523,24	2202197,41	n31	494173,86	2202604,36	n46	494482,41	2202184,33
n2	494847,85	2202227,27	n17	494513,93	2202206,97	n32	494174,04	2202633,99	n47	494502,01	2202160,01
n3	494811,10	2202210,61	n18	494430,51	2202236,45	n33	494166,95	2202634,03	n48	494527,64	2202134,05
n4	494813,65	2202208,15	n19	494435,94	2202293,12	n34	494134,83	2202634,21	n49	494546,94	2202120,53
n5	494796,71	2202197,22	n20	494444,29	2202305,51	n35	494134,77	2202630,73	n50	494564,14	2202111,18
n6	494797,09	2202137,76	n21	494440,91	2202302,78	n36	494124,57	2202623,48	n51	494582,28	2202103,83
n7	494689,02	2202145,79	n22	494411,17	2202340,98	n37	494092,62	2202633,13	n52	494601,13	2202098,57
n8	494676,85	2202140,09	n23	494411,20	2202344,81	n38	494089,79	2202612,92	n53	494620,46	2202095,48
n9	494648,11	2202135,00	n24	494390,65	2202372,93	n39	494143,56	2202571,76	n54	494640,01	2202094,59
n10	494627,00	2202135,09	n25	494389,05	2202375,12	n40	494147,08	2202569,39	n55	494643,89	2202094,86
n11	494604,17	2202139,03	n26	494294,80	2202494,20	n41	494239,74	2202585,84	n56	494751,01	2202146,18
n12	494583,45	2202146,40	n27	494269,29	2202528,09	n42	494209,17	2202441,77	n57	494774,57	2202154,18
n13	494567,19	2202155,09	n28	494240,21	2202558,99	n43	494209,04	2202422,30	n58	494783,05	2202157,06
n14	494551,44	2202166,71	n29	494221,57	2202573,95	n44	494464,47	2202207,39	n1	494801,03	2202176,53
n15	494532,21	2202186,26	n30	494209,49	2202583,65	n45	494479,22	2202188,46			

Кадастровый номер земельного участка	Местоположение земельного участка	Правообладатель	Вид права	Категория земель	Вид разрешенного использования	Наличие зданий, строений, сооружений	Площадь участка (кв.м)	Исправляемая площадь (кв.м)	Обременение
50:12:0070322:26	Московская область, Мытищинский район, городское поселение Пироговский, западное п.Пироговский	Общество с ограниченной ответственностью "КомфортИнвест"	Собственность	Земли населенных пунктов	Для строительства домов среднетяжелой и многоэтажной жилой застройки	—	375 710	36 805	Залог в силу закона

Основание:  
Постановление Правительства  
Московской области  
от 01.07.2015 г. №802/24

Исполнитель:  
Кадастровый инженер

«Строительство автомобильной дороги Осташковское шоссе - д. Ульяновко в Мытищинском районе Московской области»

Московская область, Мытищинский район, городское поселение Пироговский, западное п. Пирогово