



ГЛАВНОЕ УПРАВЛЕНИЕ ДОРОЖНОГО ХОЗЯЙСТВА МОСКОВСКОЙ ОБЛАСТИ

РАСПОРЯЖЕНИЕ

08.04.2016 № 56-Р

Московская область

Об изъятии объекта недвижимого имущества для государственных нужд Московской области

В соответствии с Гражданским кодексом Российской Федерации, Земельным кодексом Российской Федерации, Федеральным законом от 25.10.2001 № 137-ФЗ «О введении в действие Земельного кодекса Российской Федерации», Федеральным законом от 05.04.2013 № 43-ФЗ «Об особенностях регулирования отдельных правоотношений в связи с присоединением к субъекту Российской Федерации – городу федерального значения Москве территорий и о внесении изменений в отдельные законодательные акты Российской Федерации», Законом Московской области № 23/96-ОЗ «О регулировании земельных отношений в Московской области», постановлением Правительства Московской области от 23.08.2013 № 656/35 «Об утверждении государственной программы Московской области «Развитие и функционирование дорожно-транспортного комплекса», постановлением Правительства Московской области от 08.09.2015 № 769/34 «Об утверждении проекта планировки территории для размещения линейного объекта капитального строительства – путепровода через железную дорогу на 19 км автомобильной дороги ММК - Павловская слобода – Нахабино у платформы Нахабино в городском поселении Нахабино Красногорского муниципального района Московской области», распоряжением Главного управления дорожного хозяйства Московской области от 14.03.2016 № 22-Р «Об утверждении схемы расположения земельного участка на кадастровом плане территории», решением Градостроительного совета Московской области от 22.03.2016 № 9:

1. В целях строительства путепровода через ж/д на 19 км а/д ММК-Павловская Слобода-Нахабино у пл. Нахабино изъять объект недвижимого имущества путем прекращения прав и возмещения убытков для государственных нужд Московской области, согласно Схеме расположения земельного участка на кадастровом плане территории, утвержденной распоряжением Главного управления дорожного хозяйства Московской области от 14.03.2016 № 22-Р (приложение).

2. Отделу земельных отношений Главного управления дорожного хозяйства Московской области:

2.1. В течение семи дней со дня принятия настоящего распоряжения:

2.1.1. Направить копию распоряжения правообладателю изымаемого объекта недвижимого имущества заказным письмом с уведомлением о вручении.

2.1.2. Совместно с органами местного самоуправления городского округа Нахабино Московской области обеспечить опубликование (обнародование) настоящего распоряжения в печатных средствах массовой информации.

2.2. Направить копию настоящего распоряжения в орган, осуществляющий государственную регистрацию прав на недвижимое имущество и сделок с ним.

2.3. Организовать работу по заключению с правообладателем изымаемого объекта недвижимого имущества соглашения об изъятии недвижимого имущества по цене, основанной на результатах оценки рыночной стоимости изымаемого недвижимого имущества, представленной Министерством имущественных отношений Московской области.

3. Отделу бухгалтерского учета и сводной отчетности Главного управления дорожного хозяйства Московской области:

3.1. Осуществить расходы на мероприятия по изъятию объекта недвижимого имущества, указанного в приложении к настоящему распоряжению.

4. Информационно-аналитическому отделу Главного управления дорожного хозяйства Московской области:

4.1. Совместно с Главным управлением по информационной политике Московской области в течение семи дней обеспечить опубликование (обнародование) настоящего распоряжения на официальном сайте Правительства Московской области в информационно-телекоммуникационной сети Интернет.

5. Принять к сведению, что Министерство имущественных отношений Московской области обеспечивает:

5.1. Проведение оценки рыночной стоимости изымаемого недвижимого имущества.

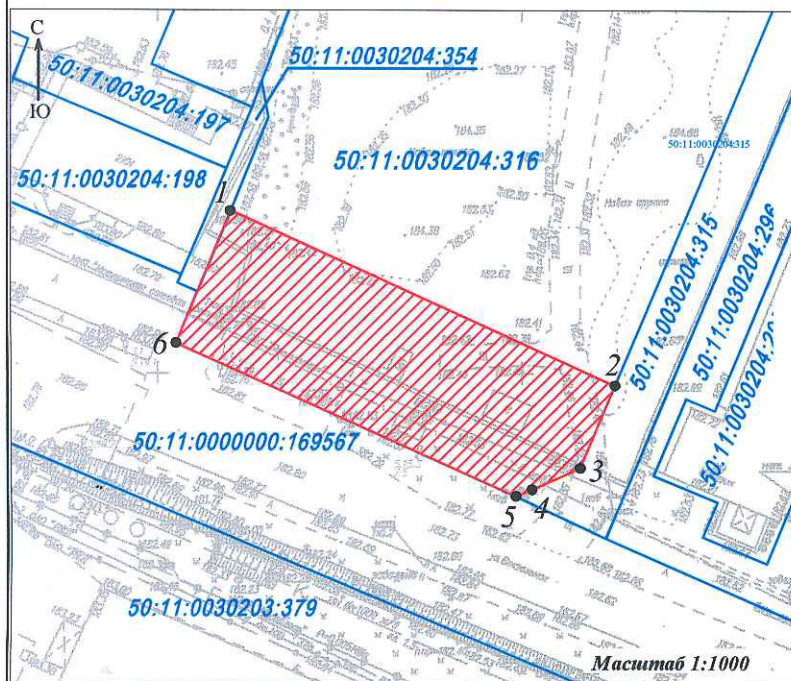
6. Контроль за выполнением настоящего распоряжения оставляю за собой.

Начальник Главного управления

К.В. Ляшкевич

Схема расположения земельного участка с КН 50:11:0030204:316 на кадастровом плане территории для строительства путепровода через ж/д на 19 км а/д ММК-Павловская Слобода-Нахабино у пл. Нахабино

Приложение к распоряжению
Главного управления дорожного
хозяйства Московской области
от 08.09.2015 № 56-Р



Утверждена распоряжением
Главного управления дорожного
хозяйства Московской области
№ 22-Р от 14.03.2016

Согласовано:

Заведующий отделом земельных
отношений
Главного управления дорожного
хозяйства Московской области
приказ от 10.03.2016 № 4-к

О.С.Кравцова



Каталог координат

№ п/п	X, м	Y, м
1	479122,42	2168559,89
2	479098,30	2168612,79
3	479086,87	2168608,00
4	479083,90	2168601,35
5	479082,96	2168599,24
6	479104,15	2168552,46

Кадастровый номер земельного участка	Местоположение земельного участка	Правообладатель	Вид права	Категория земель	Вид разрешенного использования	Наличие зданий, строений, сооружений	Площадь участка, кв.м	Испрашиваемая площадь, кв.м
50:11:0030204:316	Московская область, Красногорский муниципальный район, городское поселение Нахабино, р.п.Нахабино, ул.Вокзальная, вблизи котельной №1	ООО "ИССИ-Стрэтджи"	Аренда	Земли населенных пунктов	Для размещения многофункционального медицинского центра	Отсутствуют	5 700	1 116

Условные обозначения

- испрашиваемый земельный участок
- проектируемый путепровод
- участок, учтенный в ГКН

Основание: Постановление Правительства
Московской области от 08.09.2015 № 769/34

Строительство путепровода через ж/д
на 19 км а/д ММК-Павловская Слобода-Нахабино
у пл. Нахабино

Пахомова Е.А.
Кадастровый инженер



Московская область, Красногорский муниципальный район,
городское поселение Нахабино, р.п.Нахабино, ул.Вокзальная
вблизи котельной №1