



ГЛАВНОЕ УПРАВЛЕНИЕ ДОРОЖНОГО ХОЗЯЙСТВА МОСКОВСКОЙ ОБЛАСТИ

РАСПОРЯЖЕНИЕ

08.04.2016 № 51-Р

Московская область

Об изъятии объекта недвижимого имущества для государственных нужд Московской области

В соответствии с Гражданским кодексом Российской Федерации, Земельным кодексом Российской Федерации, Федеральным законом от 25.10.2001 № 137-ФЗ «О введении в действие Земельного кодекса Российской Федерации», Федеральным законом от 05.04.2013 № 43-ФЗ «Об особенностях регулирования отдельных правоотношений в связи с присоединением к субъекту Российской Федерации – городу федерального значения Москве территорий и о внесении изменений в отдельные законодательные акты Российской Федерации», Законом Московской области № 23/96-ОЗ «О регулировании земельных отношений в Московской области», постановлением Правительства Московской области от 23.08.2013 № 656/35 «Об утверждении государственной программы Московской области «Развитие и функционирование дорожно-транспортного комплекса», постановлением Правительства Московской области от 01.07.2015 № 507/24 «Об утверждении проекта планировки территории для размещения линейного объекта капитального строительства - автомобильной дороги Осташковское шоссе - д. Ульяновко в Мытищинском районе Московской области», распоряжением Главного управления дорожного хозяйства Московской области от 21.03.2016 № 29-Р, решением Градостроительного совета Московской области от 29.03.2016 № 10:

1. В целях строительства автомобильной дороги Осташковское шоссе - д. Ульяновко в Мытищинском районе Московской области изъять объект недвижимого имущества путем прекращения прав и возмещения убытков для государственных нужд Московской области, согласно Схеме расположения земельного участка на кадастровом плане территории, утвержденной распоряжением Главного управления дорожного хозяйства Московской области от 21.03.2016 № 29-Р (приложение).

2. Отделу земельных отношений Главного управления дорожного хозяйства Московской области:

2.1. В течение семи дней со дня принятия настоящего распоряжения:

2.1.1. Направить копию распоряжения правообладателю изымаемого объекта недвижимого имущества заказным письмом с уведомлением о вручении.

2.1.2. Совместно с органами местного самоуправления городского округа Мытищи Московской области обеспечить опубликование (обнародование) настоящего распоряжения в печатных средствах массовой информации.

2.2. Направить копию настоящего распоряжения в орган, осуществляющий государственную регистрацию прав на недвижимое имущество и сделок с ним.

2.3. Организовать работу по заключению с правообладателем изымаемого объекта недвижимого имущества соглашения об изъятии недвижимого имущества путем прекращения прав и возмещения убытков по цене, основанной на результатах оценки рыночной стоимости изымаемого недвижимого имущества, представленной Министерством имущественных отношений Московской области.

3. Отделу бухгалтерского учета и сводной отчетности Главного управления дорожного хозяйства Московской области:

3.1. Осуществить расходы на мероприятия по изъятию объекта недвижимого имущества, указанного в приложении к настоящему распоряжению.

4. Информационно-аналитическому отделу Главного управления дорожного хозяйства Московской области:

4.1. Совместно с Главным управлением по информационной политике Московской области в течение семи дней обеспечить опубликование (обнародование) настоящего распоряжения на официальном сайте Правительства Московской области в информационно-телекоммуникационной сети Интернет.

5. Принять к сведению, что Министерство имущественных отношений Московской области обеспечивает:

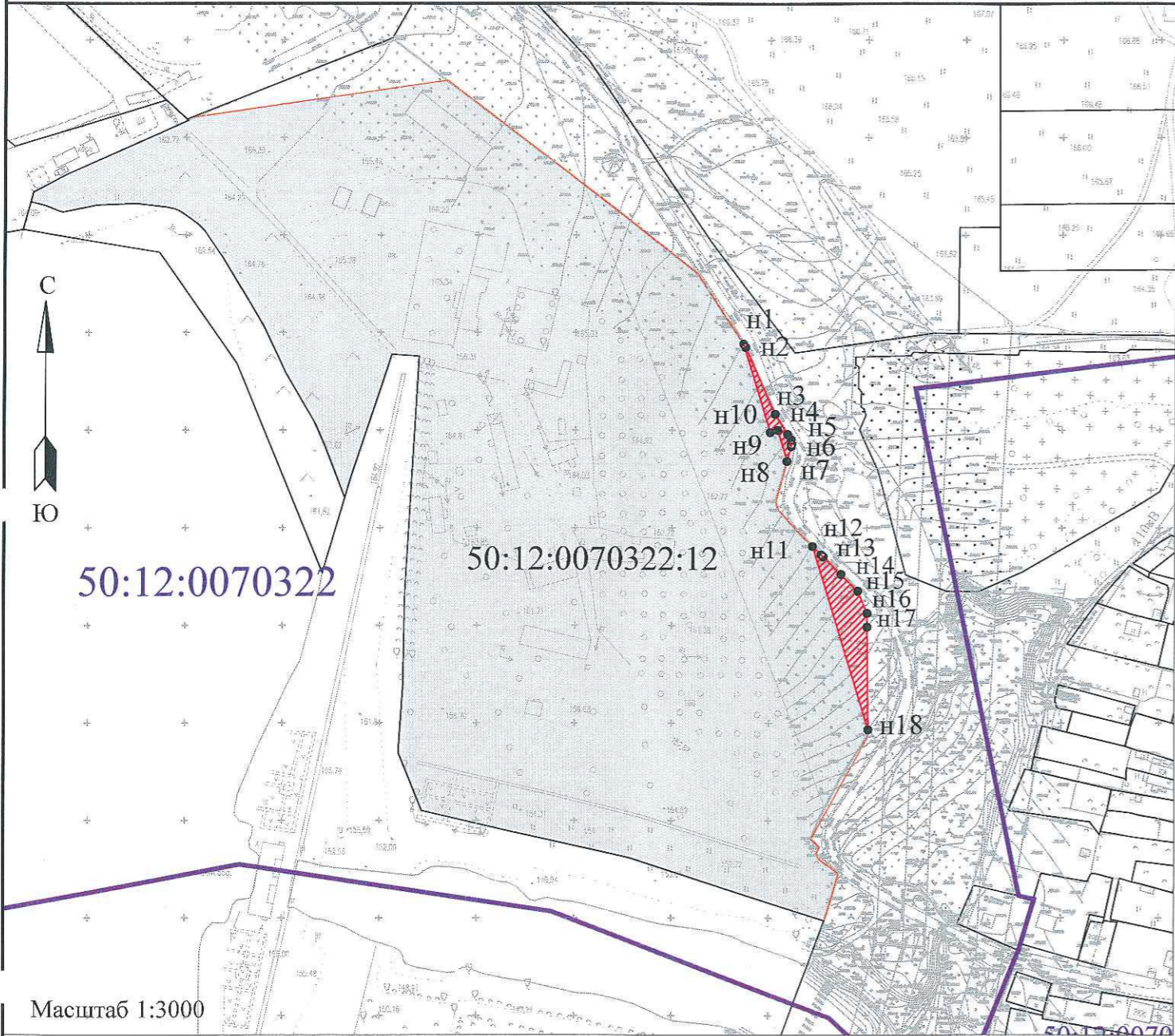
5.1. Проведение оценки рыночной стоимости изымаемого недвижимого имущества.

6. Контроль за выполнением настоящего распоряжения оставляю за собой.

Начальник Главного управления

К.В. Ляшкевич

Схема расположения земельного участка с кадастровым номером 50:12:0070322:12 на кадастровом плане территории объекта: «Строительство автомобильной дороги Осташковское шоссе - д. Ульяновко в Мытищинском районе Московской области»



Приложение к Распоряжению
Главного управления дорожного
хозяйства Московской области
№ 37-Р от 08.09.2017

Утверждена Распоряжением
Главного управления дорожного
хозяйства Московской области
№ 29-Р от 21.03.2016

Согласовано:
Заведующий отделом
земельных отношений
Управления проектирования,
строительства, реконструкции
автомобильных дорог и
земельных отношений
Главного управления дорожного
хозяйства Московской области
Приказ от 10.02.2016 г. №04-к
О.С. Кравцова



- УСЛОВНЫЕ ОБОЗНАЧЕНИЯ
- 50:12:0070322:12 Кадастровый номер земельного участка
 - Испрашиваемый земельный участок
 - Границы земельных участков по сведениям ГКН
 - Граница кадастрового квартала
 - 50:12:0070322 Номер кадастрового квартала
 - Граница исходного земельного участка
 - Полоса постоянного отвода объекта

Каталог координат (МСК-50)

Имя точки	X, м	Y, м
n1	494094,34	2202586,48
n2	494092,59	2202587,63
n3	494058,29	2202602,82
n4	494047,99	2202609,40
n5	494045,25	2202611,16
n6	494042,77	2202611,44
n7	494041,69	2202611,14
n8	494034,12	2202609,06
n9	494050,04	2202604,21
n10	494048,89	2202600,46
n1	494094,34	2202586,48
n11	493990,66	2202622,30
n12	493986,29	2202626,74
n13	493985,27	2202627,77
n14	493976,29	2202636,87
n15	493967,70	2202645,58
n16	493956,24	2202650,34
n17	493949,07	2202650,42
n18	493896,40	2202651,02
n11	493990,66	2202622,30

Кадастровый номер земельного участка	Местоположение земельного участка	Правообладатель	Вид права/обременения	Категория земель	Вид разрешенного использования	Наличие зданий, строений, сооружений	Площадь участка (кв.м)	Испрашиваемая площадь (кв.м)
50:12:0070322:12	Московская область, Мытищинский район, д. Пирогово	Муниципальное образование Хлевенский муниципальный район Липецкой области Российской федерации/Липецкая областная общественная организация "Тазовик"	Собственность /аренда	Земли населенных пунктов	Для обслуживания объектов недвижимости	—	87 286	1 121
			Основание: Постановление Правительства Московской области от 01.07.2015 г. №507/24		«Строительство автомобильной дороги Осташковское шоссе - д. Ульяновко в Мытищинском районе Московской области»			
			Исполнитель: Кадастровый инженер		Московская область, Мытищинский район, д. Пирогово			