



ГЛАВНОЕ УПРАВЛЕНИЕ ДОРОЖНОГО ХОЗЯЙСТВА МОСКОВСКОЙ ОБЛАСТИ

РАСПОРЯЖЕНИЕ

16.05.2016 № 89-Р

Московская область

Об изъятии объектов недвижимого имущества для государственных нужд Московской области

В соответствии с Гражданским кодексом Российской Федерации, Земельным кодексом Российской Федерации, Федеральным законом от 25.10.2001 № 137-ФЗ «О введении в действие Земельного кодекса Российской Федерации», Федеральным законом от 05.04.2013 № 43-ФЗ «Об особенностях регулирования отдельных правоотношений в связи с присоединением к субъекту Российской Федерации – городу федерального значения Москве территорий и о внесении изменений в отдельные законодательные акты Российской Федерации», Законом Московской области № 23/96-ОЗ «О регулировании земельных отношений в Московской области», постановлением Правительства Московской области от 23.08.2013 № 656/35 «Об утверждении государственной программы Московской области «Развитие и функционирование дорожно-транспортного комплекса», постановлением Правительства Московской области от 08.09.2015 № 768/34 «Об утверждении проекта планировки территории для размещения линейного объекта капитального строительства – путепровода через железную дорогу на автомобильной дороге Каширское шоссе – Киселиха в городском округе Домодедово Московской области», распоряжением Главного управления дорожного хозяйства Московской области от 18.04.2016 № 70-Р «Об утверждении схемы расположения земельного участка на кадастровом плане территории», решением Градостроительного совета Московской области от 26.04.2016 № 14:

1. В целях строительства путепровода на ул. Гагарина, г. Домодедово (строительство автомобильной дороги Каширское шоссе - Киселиха) 35 км ПК 2 участка Москва - Кашира (перегон Бирюлево - Домодедово) изъять объект недвижимого имущества путем выкупа для государственных нужд Московской области, согласно Схеме расположения земельного участка на кадастровом плане территории, утвержденной распоряжением Главного управления дорожного хозяйства Московской области от 18.04.2016 № 70-Р (приложение).

2. Отделу земельных отношений Главного управления дорожного хозяйства Московской области:

2.1. В течение семи дней со дня принятия настоящего распоряжения:

2.1.1. Направить копию распоряжения собственнику изымаемого объекта недвижимого имущества заказным письмом с уведомлением о вручении.

2.1.2. Совместно с органами местного самоуправления городского округа Домодедово Московской области обеспечить опубликование (обнародование) настоящего распоряжения в печатных средствах массовой информации.

2.2. Направить копию настоящего распоряжения в орган, осуществляющий государственную регистрацию прав на недвижимое имущество и сделок с ним.

2.3. Организовать работу по заключению с собственником изымаемого объекта недвижимого имущества соглашения об изъятии недвижимого имущества путем выкупа по цене, основанной на результатах оценки рыночной стоимости изымаемого недвижимого имущества, представленной Министерством имущественных отношений Московской области.

3. Отделу бухгалтерского учета и сводной отчетности Главного управления дорожного хозяйства Московской области:

3.1. Осуществить расходы на мероприятия по изъятию объекта недвижимого имущества, указанного в приложении к настоящему распоряжению.

4. Информационно-аналитическому отделу Главного управления дорожного хозяйства Московской области:


4.1. Совместно с Главным управлением по информационной политике Московской области в течение семи дней обеспечить опубликование (обнародование) настоящего распоряжения на официальном сайте Правительства Московской области в информационно-телекоммуникационной сети Интернет.

5. Принять к сведению, что Министерство имущественных отношений Московской области обеспечивает:

5.1. Проведение оценки рыночной стоимости изымаемого недвижимого имущества.

6. Контроль за выполнением настоящего распоряжения оставляю за собой.

Начальник Главного управления



И.Б. Тресков

Схема расположения земельного участка с кадастровым номером 50:28:0010304:87 на кадастровом плане территории
Путепровод на ул. Гагарина, г. Домодедово (строительство автомобильной дороги Каширское шоссе- Киселиха). 35 км ПК 2 участка
Москва- Кашира (перегон Бирюлево-Домодедово)

Приложение к распоряжению
 Главного управления дорожного
 хозяйства Московской области
 от 16.05.2016 № 59-Р

Утверждена распоряжением
 Главного управления дорожного
 хозяйства Московской области

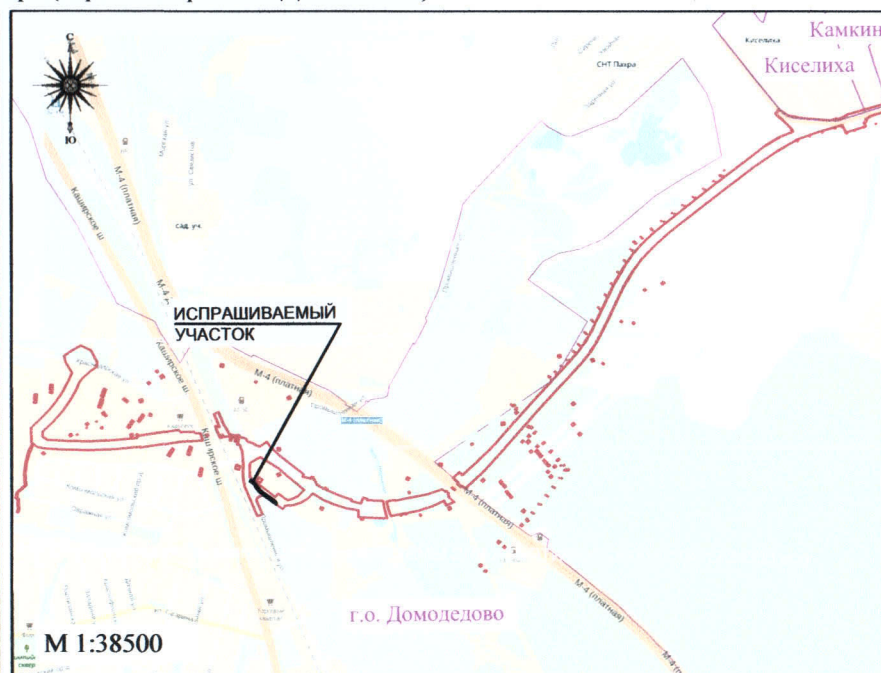
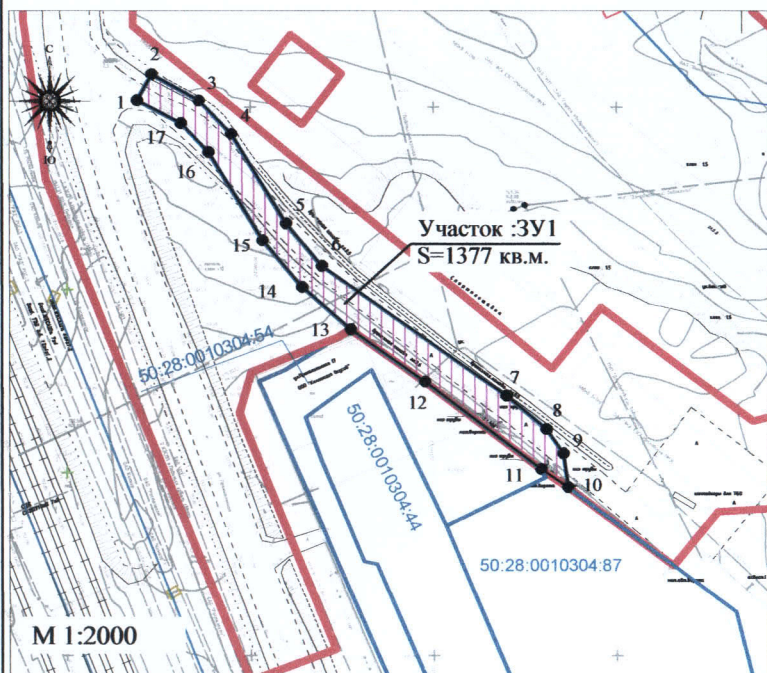
от 18.04.16 № 40-Р

Согласовано:
 Заведующий отделом
 земельных отношений
 Главного управления дорожного
 хозяйства Московской области
 приказ от 10.02.2016 №4-к

О.С. Кравцова
 О.С. Кравцова

Каталог координат:

Имя точки	X, м	Y, м
Участок :ЗУ1, S=1377 кв.м.		
1	435551,83	2204469,13
2	435558,95	2204473,12
3	435551,77	2204485,91
4	435542,49	2204494,90
5	435518,15	2204509,79
6	435506,53	2204519,50
7	435471,00	2204569,87
8	435461,83	2204580,70
9	435455,21	2204585,32
10	435445,94	2204586,63
11	435450,91	2204579,23
12	435474,84	2204547,67
13	435489,16	2204527,37
14	435500,70	2204514,12
15	435513,48	2204503,32
16	435537,63	2204488,61
17	435545,52	2204481,06
1	435551,83	2204469,13



Кадастровый номер	Категория земель	Вид разрешенного использования	Местоположение земельного участка (адресные ориентиры)	Правообладатель	Вид права	Площадь земельного участка, кв.м.	Испрашиваемая площадь, кв.м.	Наличие зданий, строений, сооружений
50:28:0010304:87	Земли населенных пунктов	Под строительство производственной базы и подъездной дороги	обл. Московская, р-н Домодедовский, г. Домодедово, мкр. Центральный	Общество с ограниченной ответственностью "Дорстройсервис"	Собственность	5860	1377	-

Условные обозначения:

- Испрашиваемый земельный участок для строительства объекта
- Участок, учтенный в ГКН
- Граница проектируемого отвода для строительства автомобильной дороги
- граница муниципальных образований

50:28:0010304:87 Кадастровый номер земельного участка

- 1 Обозначение характерной точки границы образуемого земельного участка

Основание: Постановление Правительства Московской области №768/34 от 08.09.2015г.

Путепровод на ул. Гагарина, г. Домодедово (строительство автомобильной дороги Каширское шоссе - Киселиха). 35 км ПК 2 участка Москва - Кашира (перегон Бирюлево - Домодедово).

Чугунова Я.А.
 Кадастровый инженер

обл. Московская, р-н Домодедовский, г. Домодедово, мкр. Центральный

